

«СОГЛАСОВАНО»
Начальник Управления образования
и по делам молодежи
Города Набережные Челны
Р.Н.Хузин
«__» _____ 2019 г.

«УТВЕРЖДАЮ»
Директор МБОУ «СОШ №27»
«__» _____ 2019 г.
Г.М.Ионова



«СОГЛАСОВАНО»
Начальник ОУИБДД Управления МВД России
по г. Набережные Челны
полковник полиции,
Р.З.Кадиков
«__» _____ 2019 г.



ПАСПОРТ

дорожной безопасности

МБОУ «СОШ №27»

2019 год.

Общие сведения

Муниципальное бюджетное общеобразовательное учреждение

«Средняя общеобразовательная школа №27»

Тип ОУ: общеобразовательный

Юридический адрес ОУ: пр-т Мира, дом 94 г. Набережные Челны Республики Татарстан

Фактический адрес ОУ: пр-т Мира, дом 94 г. Набережные Челны Республики Татарстан

Руководители ОУ:

Директор ИONOBA Галина Михайловна, 54-36-68

Заместитель директора

по учебной работе Пиглицына Надежда Ивановна, 54-43-98

Заместитель директора

по учебной работе Куликова Наталья Викторовна, 54-39-37

Заместитель директора

по воспитательной работе Васенина Надежда Николаевна, 54-39-37

Ответственные работники

муниципального органа

образования: Бросалина Татьяна Григорьевна, 30-57-36

Ответственные от

Госавтоинспекции Гайнуллин Ильдар Ягфарович, 37-95-75

Ответственные работники

за мероприятия по профилактике

детского травматизма Усманова Рамзия Асылловна, 54-39-37

Руководитель или ответственный

работник дорожно-эксплуатационной

организации, осуществляющей

содержание УДС Лунник Людмила Владимировна, 54-19-22

Руководитель или ответственный

работник дорожно-эксплуатационной

организации, осуществляющей

содержание ТСОДД Лунник Людмила Владимировна, 54-19-22

Количество учащихся: 657 человека

Наличие уголка по БДД: имеется на первом этаже

Наличие автогородка (площадки) по БДД: не имеется

Наличие автобуса в ОУ: не имеется

Время занятий в ОУ:

1 смена: 8:30 – 14:15

Внеклассные занятия: 15:00 – 19:00

Телефоны оперативных служб:

Дежурная часть: 02;

УВД: 37-92-38

ГИБДД (ул. Беяева, 1): 51-11-18

Дежурная часть ГИБДД: 37-90-10, 37-95-65

Содержание:

1. План-схемы ОУ:
 - 1) Район расположения ОУ, пути движения транспортных средств и детей (учеников, обучающихся);
 - 2) Организация дорожного движения в непосредственной близости от образовательного учреждения с размещением соответствующих технических средств, маршруты движения детей и расположение парковочных мест;
 - 3) План-схема территории школы(футбольное поле, волейбольная площадка, спортплощадка)
 - 4) Пути движения транспортных средств к местам разгрузки/погрузки и рекомендуемых безопасных путей передвижения детей по территории образовательного учреждения.
 - 5) Фото школы
- II. Информация об обеспечении безопасности перевозок детей специальным транспортным средством (автобусом)
 - 1) Автобус не имеется
 - 2) Безопасное расположение остановки автобуса ОУ
- III. Приложения

план-схема района расположения МБОУ «СОШ №27»

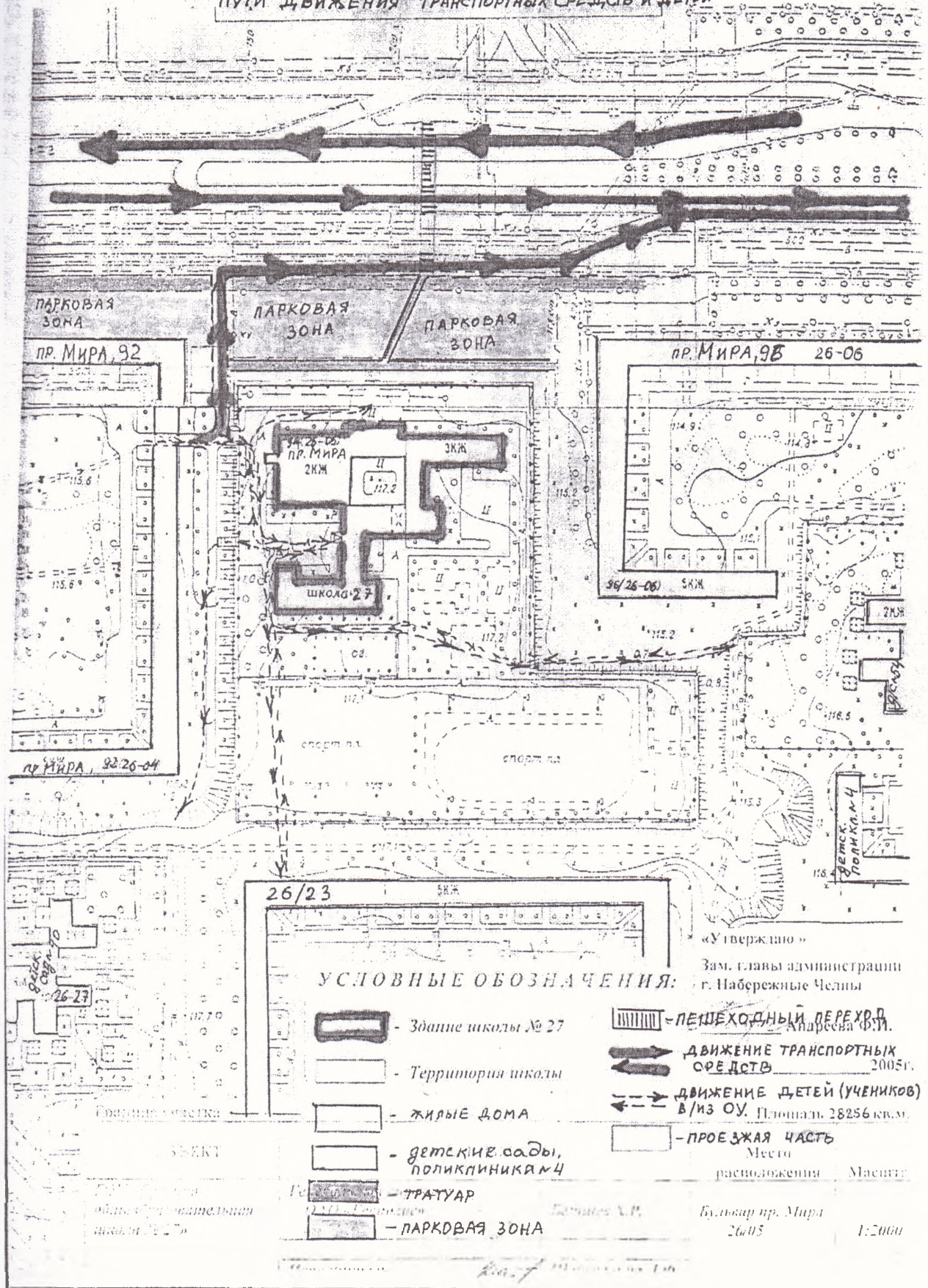
1. Район расположения МБОУ «СОШ №27» определяется группой жилых домов, зданий и улично-дорожной сетью с учётом остановок общественного транспорта, центром которого является непосредственно школа;
2. Территория, указанная в схеме, включает в себя:
 - МБОУ «СОШ №27»;
 - стадион вне территории ОУ, на котором могут проводиться занятия по физической культуре (**не имеется**);
 - парк, в котором преподавателями проводятся занятия на открытом воздухе (**не имеется**);
 - спортивно-оздоровительный комплекс (**не имеется**);
 - жилые дома, в которых проживает большая часть детей (учеников) данного образовательного учреждения;
 - автомобильные дороги и тротуары;
3. На схеме обозначено:
 - расположение жилых домов, зданий и сооружений;
 - сеть автомобильных дорог;
 - пути движения транспортных средств;
 - пути движения детей (учеников) в/из образовательного учреждения;
 - опасные участки (места несанкционированных переходов на подходах к образовательному учреждению, места концентрации ДТП с участием детей-пешеходов);
 - уличные (наземные – регулируемые/ нерегулируемые) и внеуличные (надземные и подземные) пешеходные переходы;
 - названия улиц и нумерация домов.

Схема необходима для общего представления о районе расположения ОУ. Для изучения безопасности движения детей на схеме обозначены наиболее частые пути движения учеников от дома (от отдалённых остановок маршрутных транспортных средств) к ОУ и обратно.

При исследовании маршрутов движения детей необходимо уделить особое внимание опасным зонам, где часто дети (ученики, обучающиеся) пересекают проезжую часть не по пешеходному переходу.

I. ПЛАН-СХЕМЫ ОУ.

ПЛАН-СХЕМА РАЙОНА РАСПОЛОЖЕНИЯ ОУ,
ПУТИ ДВИЖЕНИЯ ТРАНСПОРТНЫХ СРЕДСТВ И ДЕТЕЙ



УСЛОВНЫЕ ОБОЗНАЧЕНИЯ:

- Здание школы № 27
- Территория школы
- ЖИЛЫЕ ДОМА
- детские сады, поликлиника № 4
- ТРАТУАР
- ПАРКОВАЯ ЗОНА

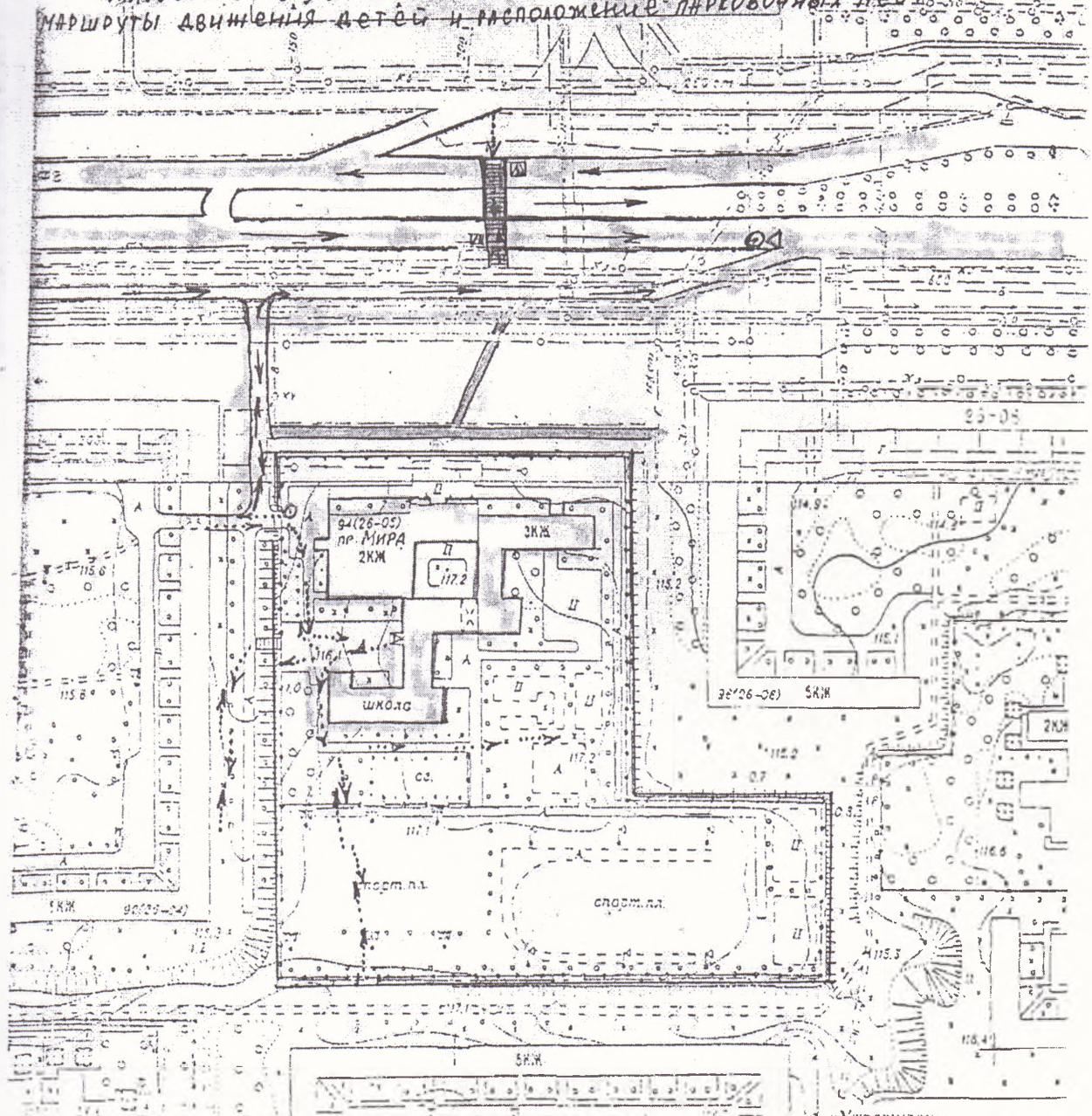
- ПЕШЕХОДНЫЙ ПЕРЕХОД
- ДВИЖЕНИЕ ТРАНСПОРТНЫХ СРЕДСТВ
- ДВИЖЕНИЕ ДЕТЕЙ (УЧЕНИКОВ) В/ИЗ ОУ.
- ПРОЕЗЖАЯ ЧАСТЬ

«Утверждаю»
Зам. главы администрации
г. Набережные Челны

Аларсева Ф.И.
2005г.
Площадь 28256 кв.м.
Место
расположения

Булвар пр. Мира
26/05
1:2000

СХЕМА
ОРГАНИЗАЦИИ ДОРОЖНОГО ДВИЖЕНИЯ В НЕПОСРЕДСТВЕННОЙ
БЛИЗОСТИ ОТ ОУ С РАЗМЕЩЕНИЕМ СООТВЕТСТВУЮЩИХ ТЕХНИЧЕСКИХ СРЕДСТВ,
МАРШРУТЫ ДВИЖЕНИЯ ДЕТЕЙ И МЕСТОПОЛОЖЕНИЕ ПАРКОВОЧНЫХ МЕСТ.



УСЛОВНЫЕ ОБОЗНАЧЕНИЯ:

- Здание школы № 27
- Территория школы
- ТРОТУАРЫ
- ПЕШЕХОДНАЯ ДРОМСА
- ПРОЕЗЖАЯ ЧАСТЬ

- Управление движения транспортного потока

- Направление движения детей

«Утверждено»
 Зам. главы администрации
 г. Набережные Челны

Авареева Ф.И.

2005

Площадь 28256 кв.м.

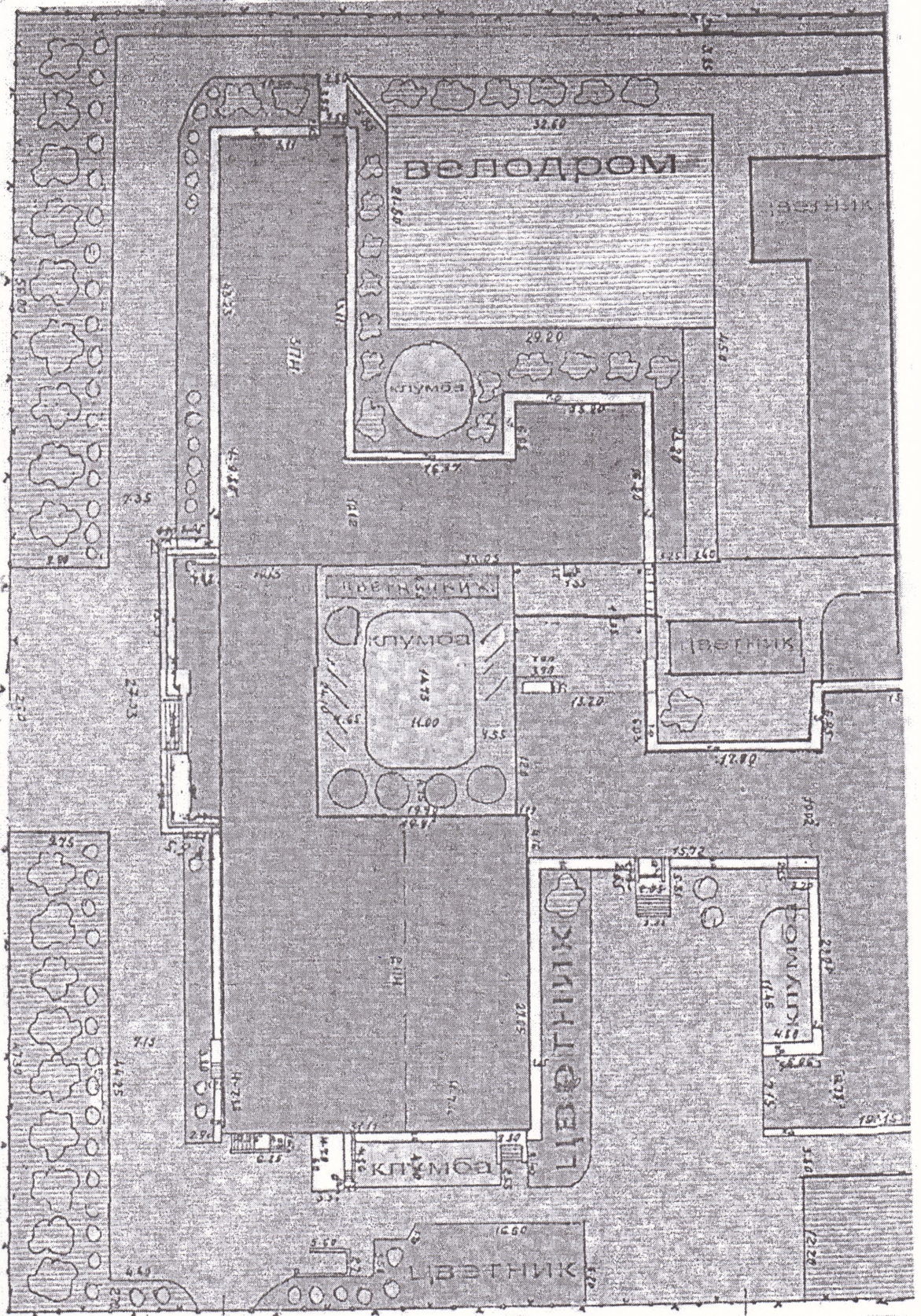
Место	Масштаб
расположения	

бульвар пр. Мира
 2605

1:2000

План-схема території школи

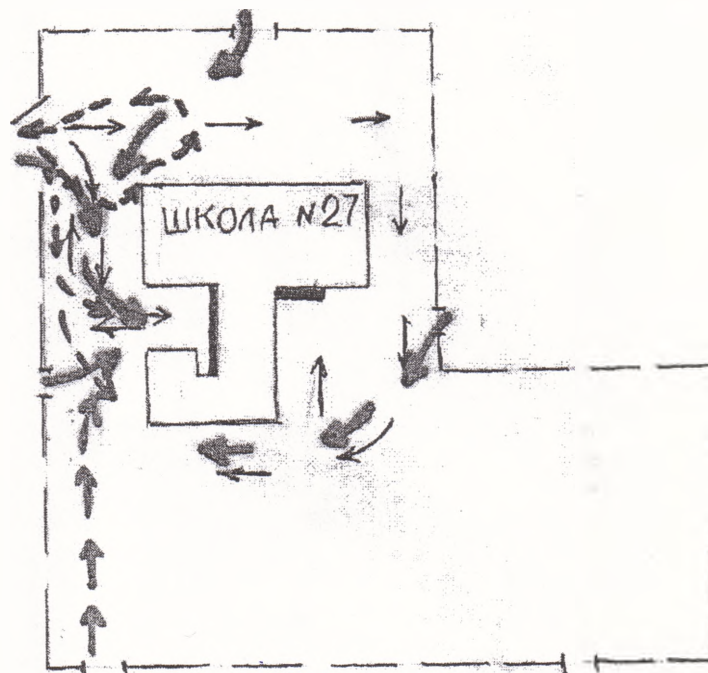
графічна схема озеленення території школи



-деревья -клумби

184.01

Пути движения транспортных средств
к местам разгрузки/погрузки и рекомендуемые
пути передвижения детей по территории ОУ.

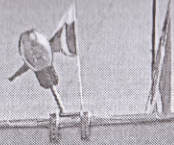


⇔ Въезд/выезд грузовых транспортных средств

---> Движение транспортных средств

— Место разгрузки/погрузки

→ Движение детей и подростков на территории



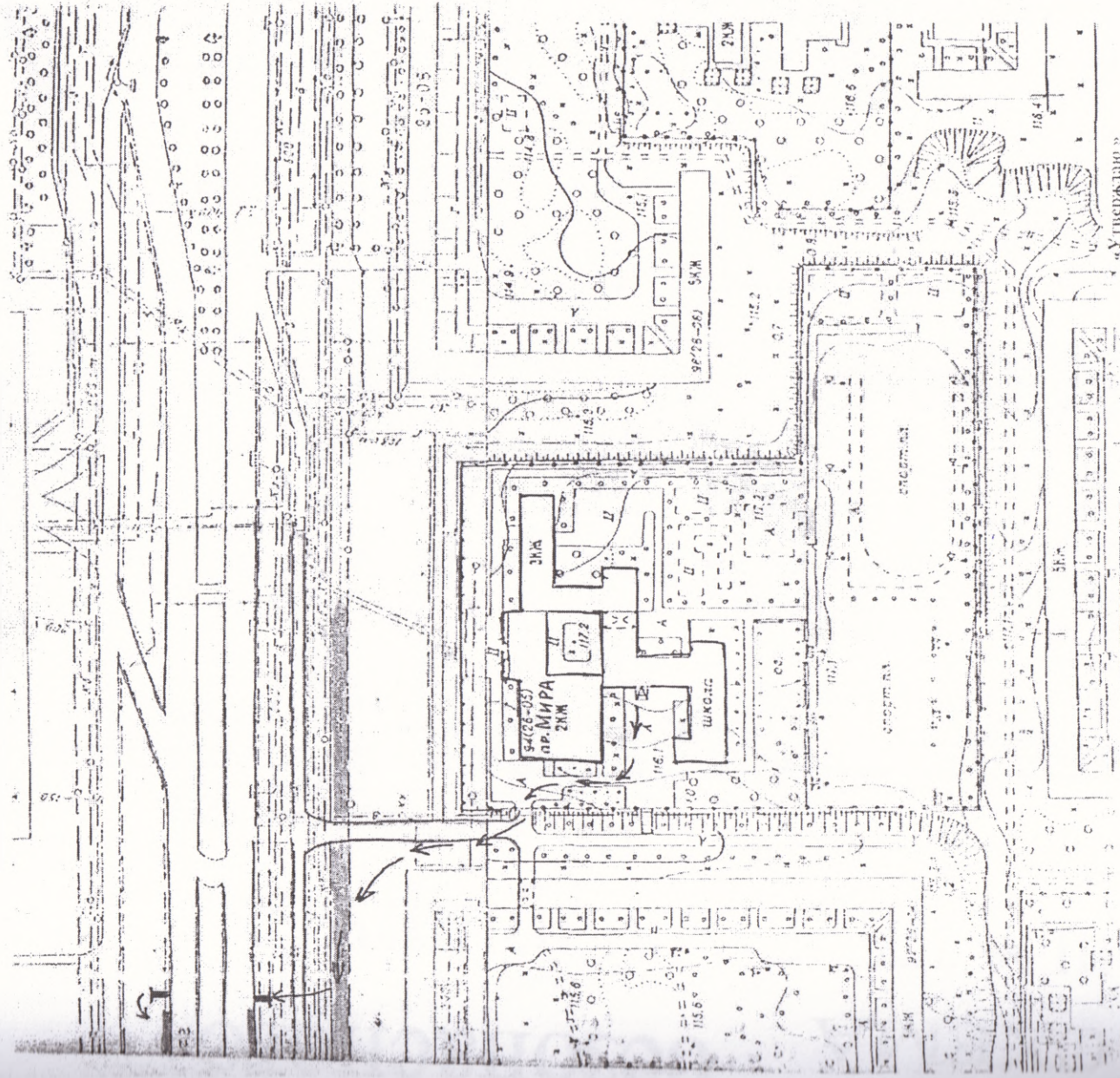
Выборы депутатов
Государственного Совета
Республики Татарстан
VI созыва

8 СЕНТЯБРЯ 2019

VI чыгарылышы
Татарстан Республикасы
Дәүләт Совети
депутатлары сайлаулар



БЕЗОПАСНОЕ РАСПОЛОЖЕНИЕ ОСТАНОВКИ АВТОВОСА ОТ ОУ



УСЛОВНЫЕ ОБОЗНАЧЕНИЯ:

- Зонные школы № 27
- Территория школы
- Проезжая часть
- Остановки автобуса
- Проектируемый проезд

Зам. главы администрации
г. Набережные Челны

Андреева Ф.И.

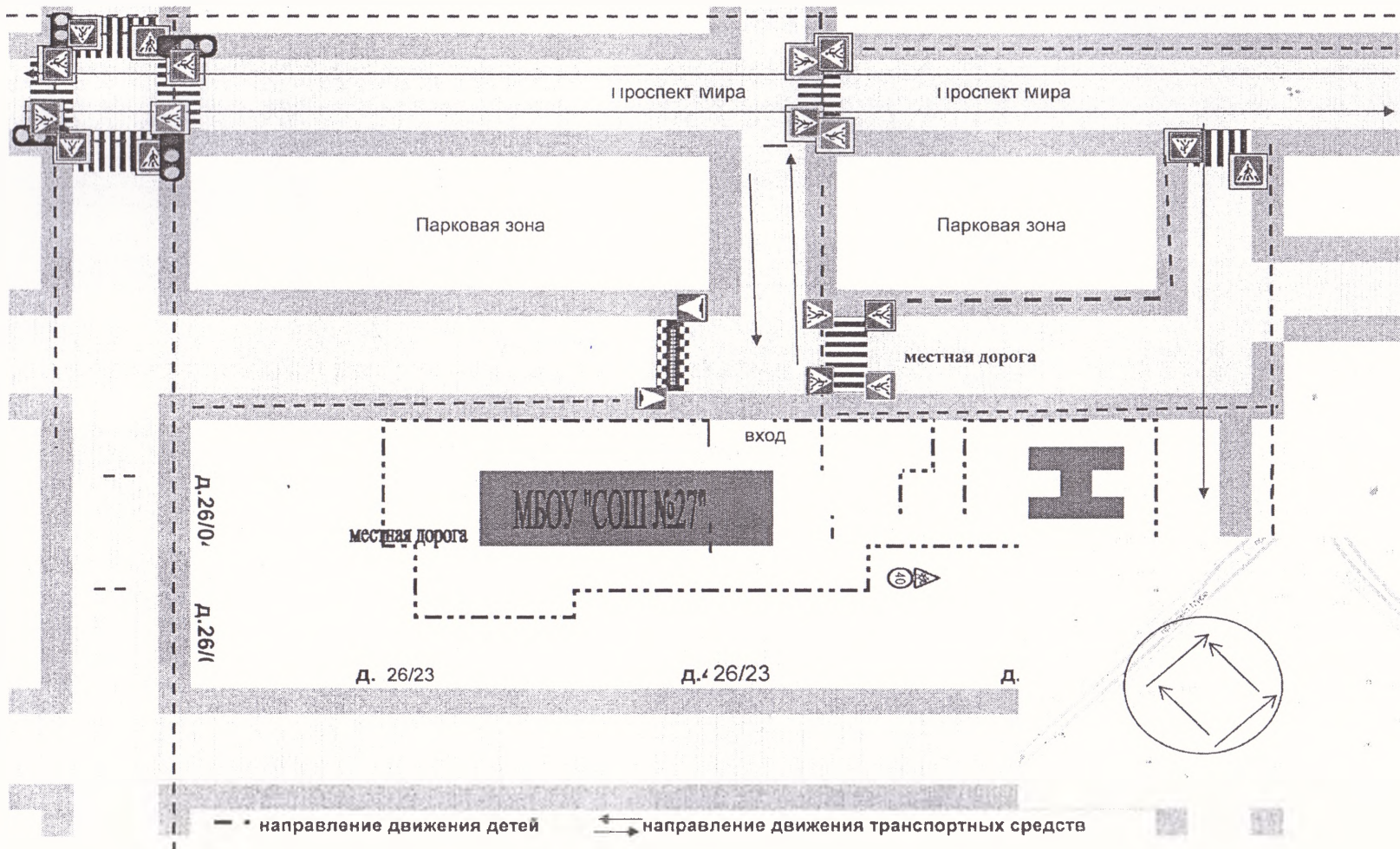
2005г.

Лист № 18256 кв.м.

Генеральный директор ФАО «Госавтоинспекция»	Место расположения	Масштаб
Генеральный директор ФАО «Госавтоинспекция»	Бульвар пр. Мира 26005	1:2000
Исполнитель Авт. / Инженер 710		

ПЛАН-СХЕМА МБОУ "СОШ № 27"

безопасного маршрута





пронумеровано, прошнуровано
и скреплено печатью

11
Фришман листов

Директор МБОУ «СОШ №27»
Г.М.Ионова
Г.М.Ионова

